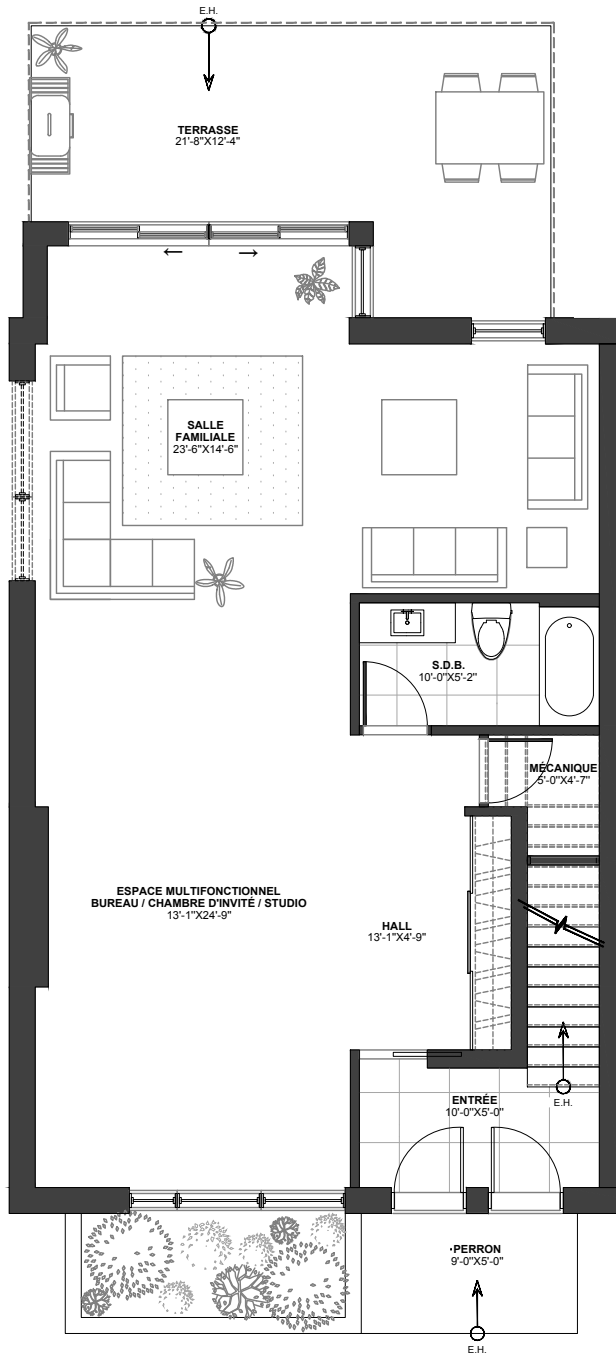
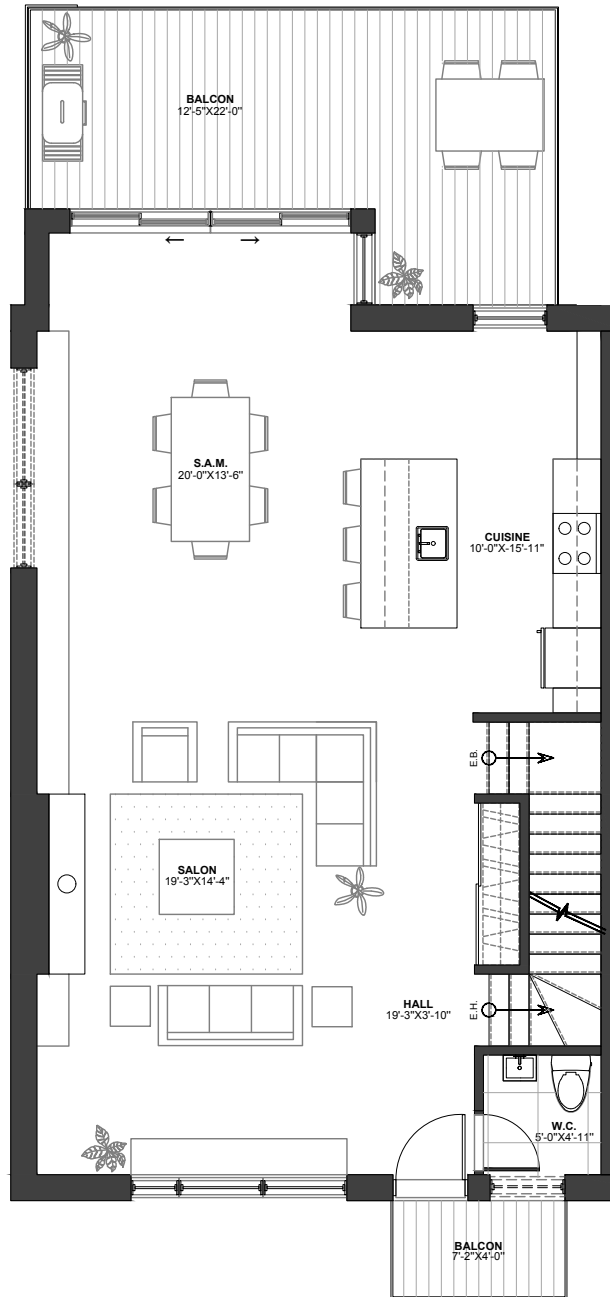


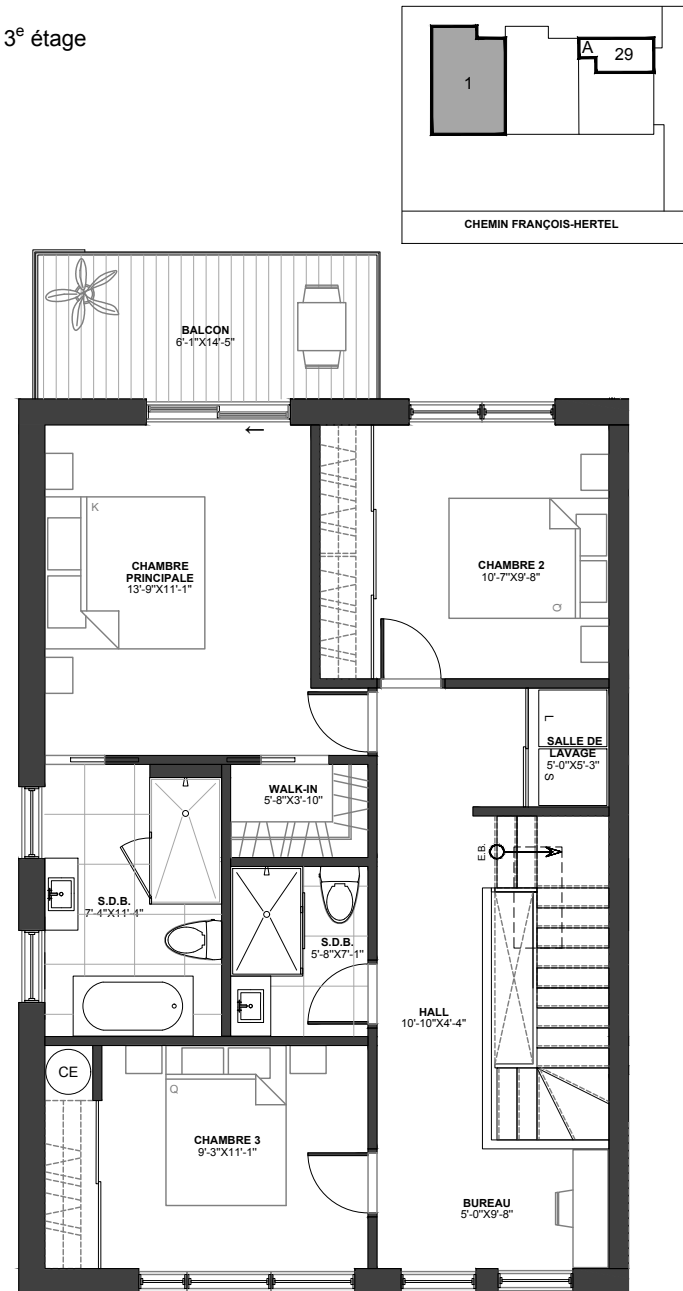
Rez-de-chaussée



2<sup>e</sup> étage



3<sup>e</sup> étage



lememph

Unité 1 | Phase 1

Chambres : 3  
Salles de bain : 3  
Salle d'eau : 1

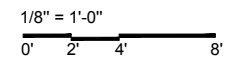
	Brute (pi <sup>2</sup> )	Nette (pi <sup>2</sup> )
RDC :	993	878
2 <sup>e</sup> étage :	993	878
3 <sup>e</sup> étage :	933	826
Totale :	2 919	2 582

Balcon arrière 2<sup>e</sup> : 217 pi<sup>2</sup>  
Balcon avant 2<sup>e</sup> : 31 pi<sup>2</sup>  
Balcon arrière 3<sup>e</sup> : 88 pi<sup>2</sup>  
Stationnement 29 : 187 pi<sup>2</sup>  
Rangement A : 25 pi<sup>2</sup>

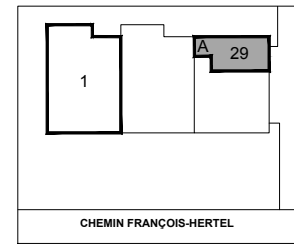
Totale : 3 255 pi<sup>2</sup>

**STUDIO MMA**  
Architecture + Design

Note :  
La superficie brute inclut les murs extérieurs et la moitié des murs mitoyens. La superficie nette exclut les murs extérieurs et mitoyens et inclut les cloisons et les puits. Toute dimension est approximative. Les plans sont sujets à modifications. Le mobilier est à titre informatif.

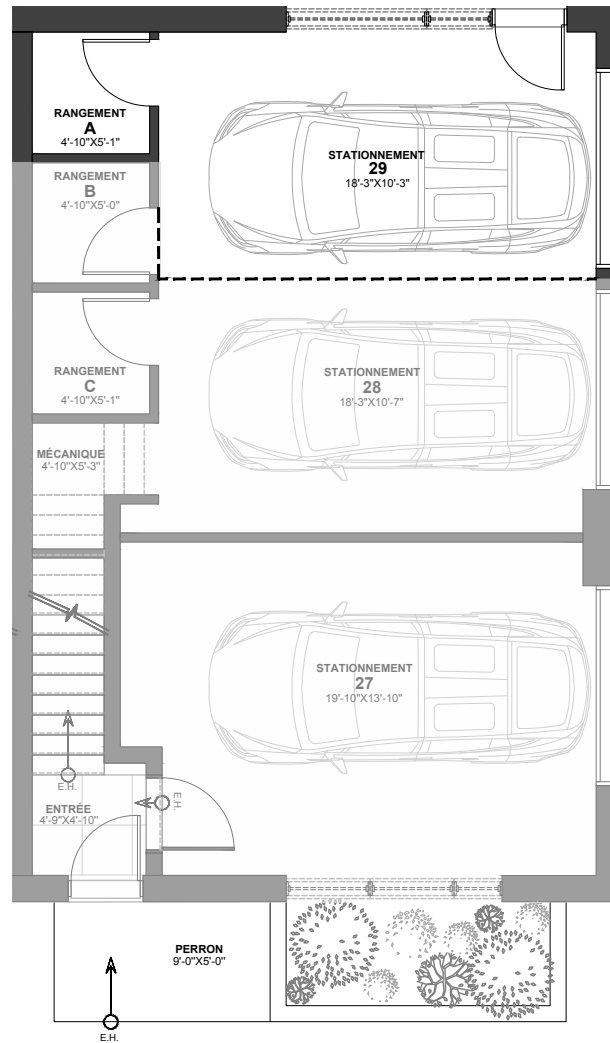


Créé et financé en vertu  
du programme d'incitation aux  
Bâtiments d'Excellence (BEE)



lememph

Rez-de-chaussée



1/8" = 1'-0"

0' 2' 4' 8'

PP1

## Unité 1 | Phase 1

Chambres : 3  
Salles de bain : 3  
Salle d'eau : 1

Superficie	Brute (pi <sup>2</sup> )	Nette (pi <sup>2</sup> )
RDC :	993	878
2 <sup>e</sup> étage :	993	878
3 <sup>e</sup> étage :	933	826
Totale :	2 919	2 582

Balcon arrière 2<sup>e</sup> : 217 pi<sup>2</sup>  
Balcon avant 2<sup>e</sup> : 31 pi<sup>2</sup>  
Balcon arrière 3<sup>e</sup> : 88 pi<sup>2</sup>  
Stationnement 29 : 187 pi<sup>2</sup>  
Rangement A : 25 pi<sup>2</sup>

**Totale : 3 255 pi<sup>2</sup>**

**STUDIO MMA**  
Architecture + Design

Note :  
La superficie brute inclut les murs extérieurs et la moitié des murs mitoyens. La superficie nette exclut les murs extérieurs et mitoyens et inclut les cloisons et les puits. Toute dimension est approximative. Les plans sont sujets à modifications. Le mobilier est à titre informatif.



Ce projet est inscrit en vertu  
du programme d'évaluation des  
bâtiments d'Amérique (LEED)